

Stal S13S
Elektrody EA 1.46




1. Klasa wadliwości spoin W2
2. Odbiór wg PN-89/S-10050 Obiekty mostowe.
3. Odbiór wg PN-89/S-10050 Obiekty mostowe.
4. Odbiór wg PN-89/S-10050 Obiekty mostowe.
5. Odbiór wg PN-89/S-10050 Obiekty mostowe.
6. Odbiór wg PN-89/S-10050 Obiekty mostowe.
7. Odbiór wg PN-89/S-10050 Obiekty mostowe.
8. Odbiór wg PN-89/S-10050 Obiekty mostowe.
9. Odbiór wg PN-89/S-10050 Obiekty mostowe.
10. Odbiór wg PN-89/S-10050 Obiekty mostowe.

WYKONAĆ 100 POCHWYTÓW (100x 20,9 = 2090kg)			
OGÓŁEM NA 1 POCHWYT		Razem	20,9
16	1	C100x50x5 - zimnolity	20,92
		Razem	20,90
			S13S

WYKONAĆ 100 RAMEK Z SIATKĄ (100x 28,6 = 2860,0 kg)			
OGÓŁEM NA 1 RAMEK Z SIATKĄ		Razem	28,6
		Dodatek na spoiny 1,5 %	
15	1	drut Ø4	7000
14	1	siatka krep. 400x0,3,2	2800
13	2	bl. 7x35	540
12	4	L40x40x4	88
11	2	L40x40x4	642
10	2	L40x40x4	650
9	2	L40x40x4	2800
		Razem	71,8
		Dodatek na spoiny 1,5 %	
		Razem	71,8
			S13S

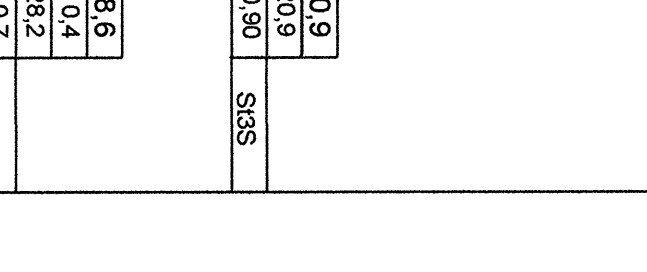
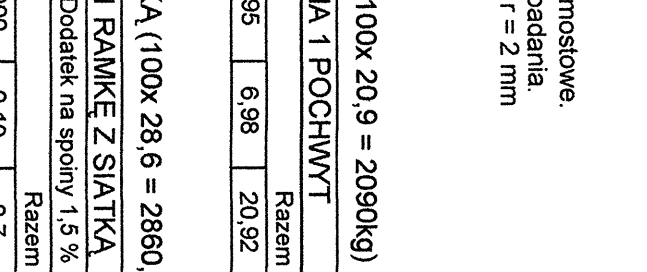
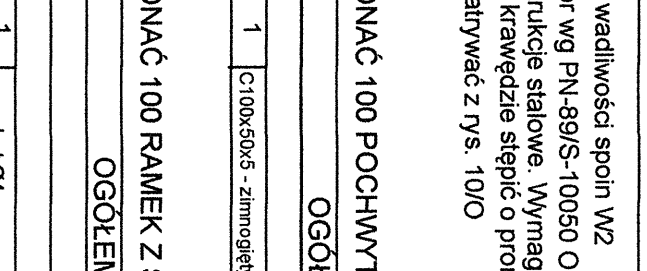
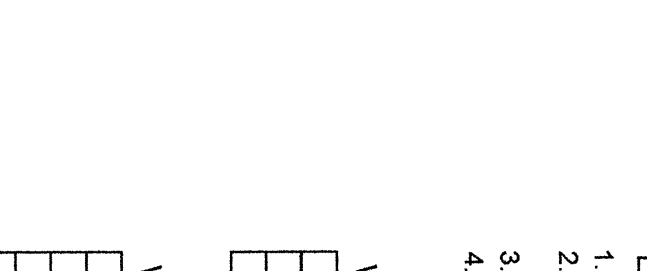
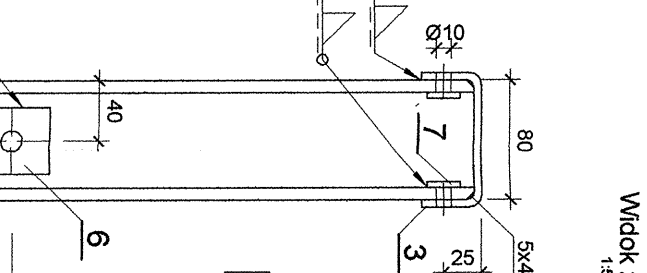
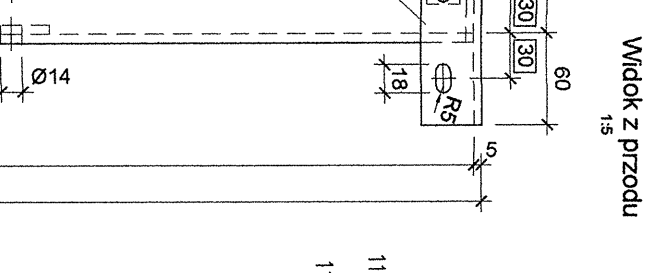
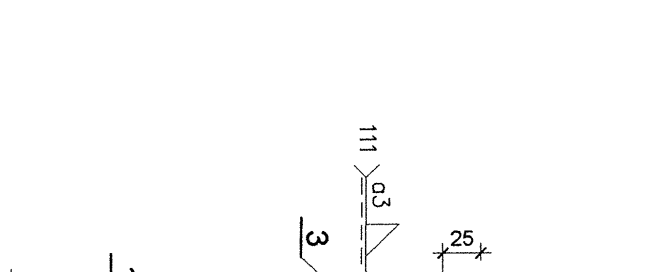
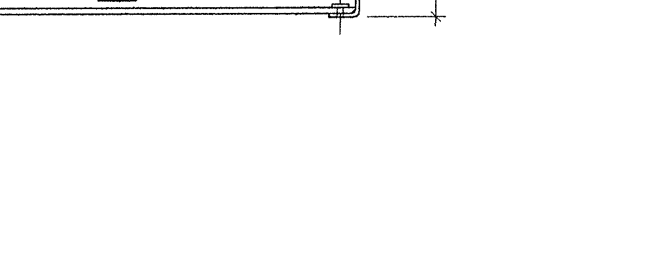
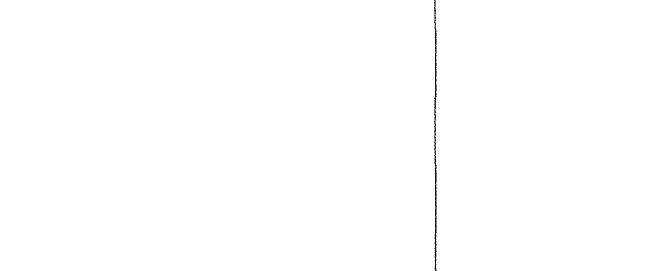
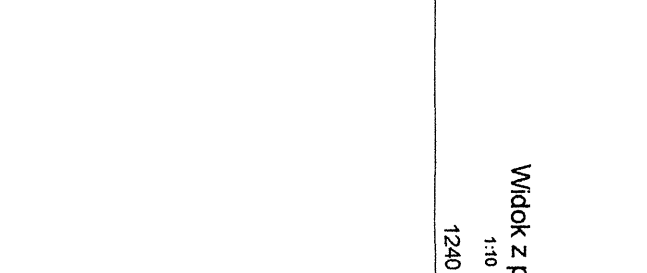
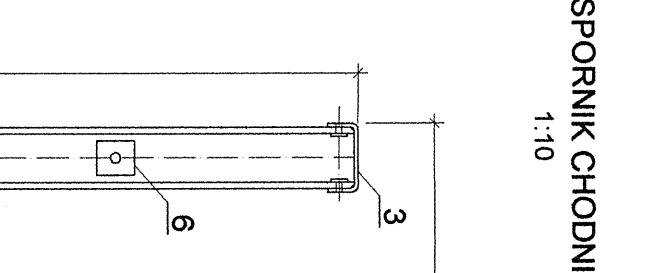
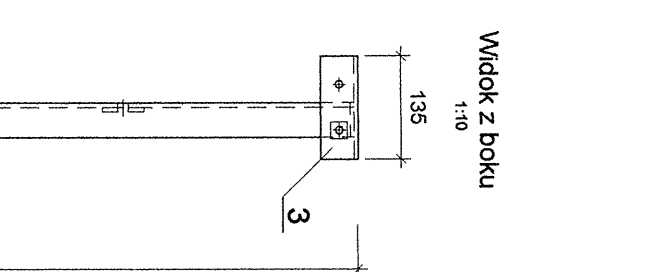
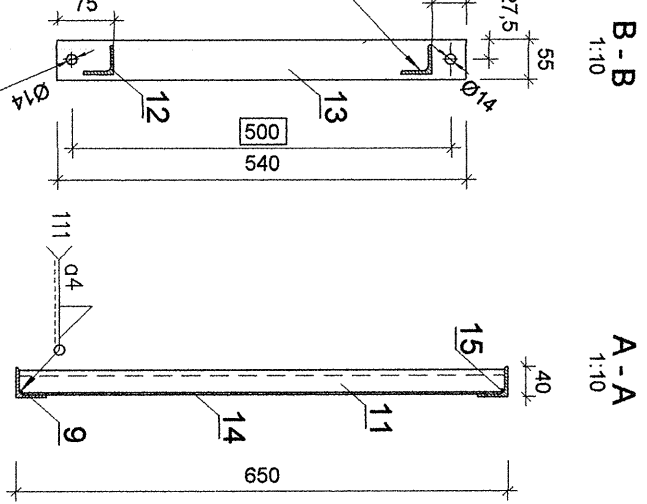
WYKONAĆ 48 WSPORNIKÓW CHODNIKA (48x 72,9 = 3499,0 kg)

OGÓŁEM NA 1 WSPORNIK CHODNIKA			
		Razem	72,9
		Dodatek na spoiny 1,5 %	
8	2	L25x25x3	45
5	4	bl. 6x45	50
4	2	bl. 12x70	130
4	2	bl. 6x85	465
3	2	C80x40x5 - zimnolity	120
2	2	C120	21,31
1	2	C80	1270
		Razem	71,8
		Dodatek na spoiny 1,5 %	
		Razem	71,8
			S13S

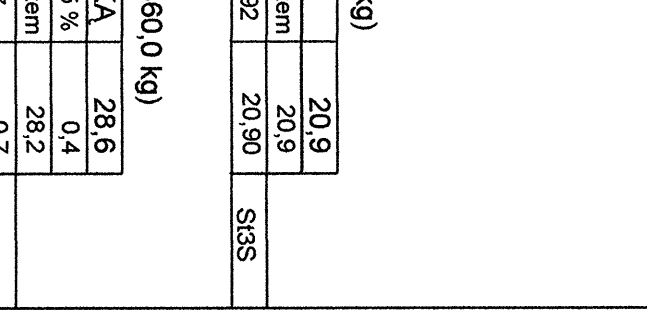
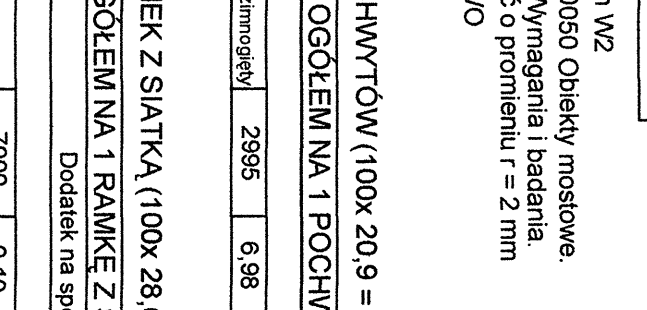
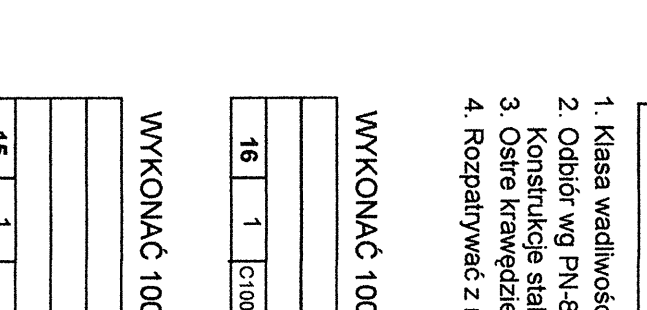
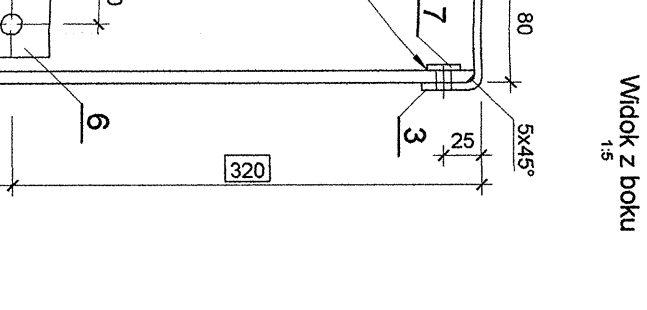
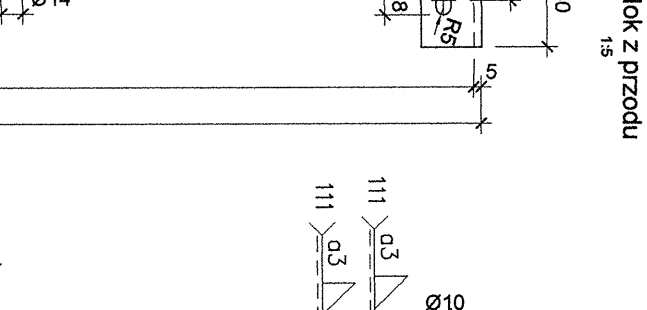
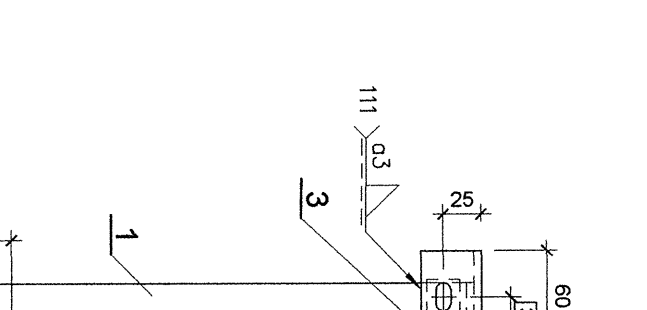
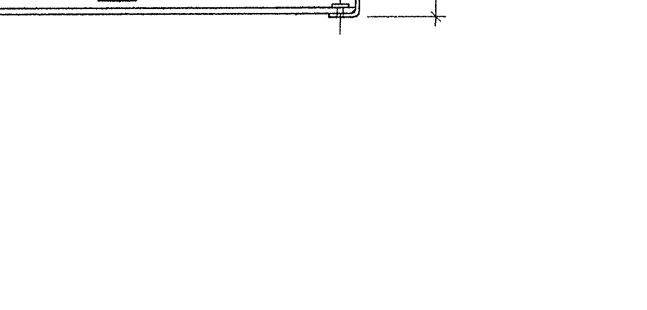
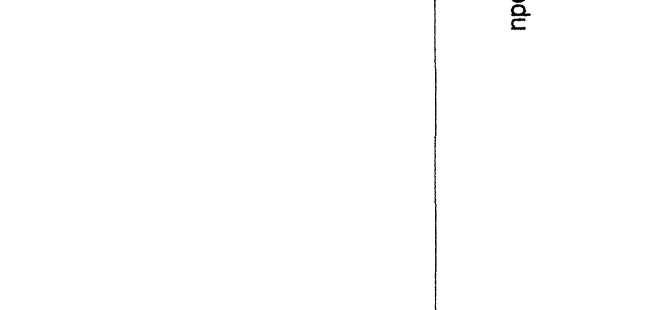
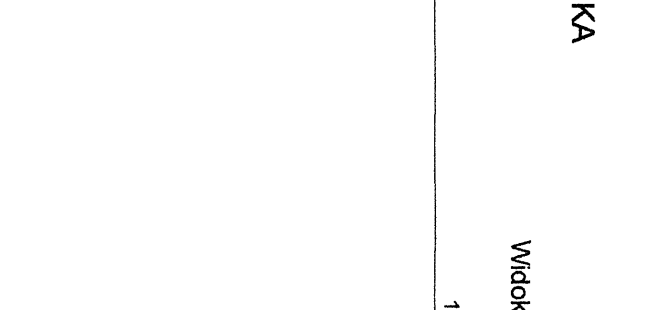
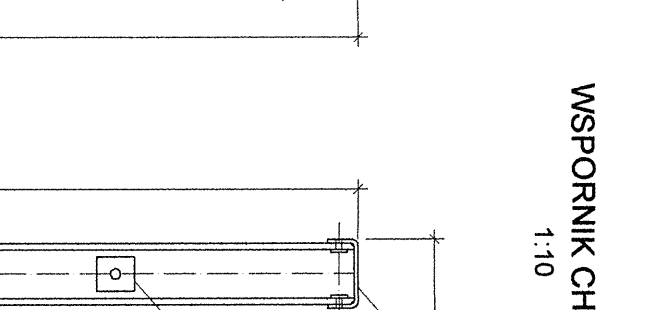
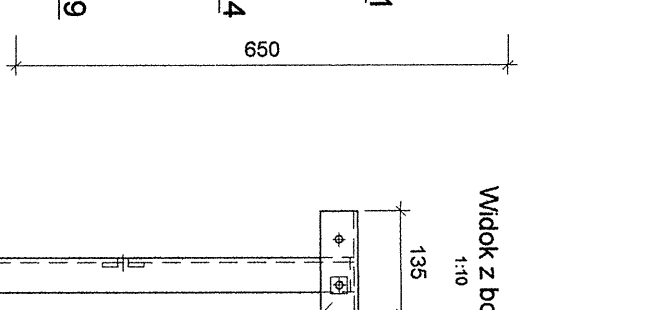
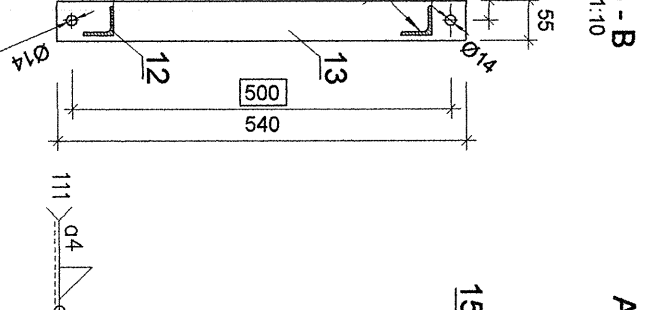
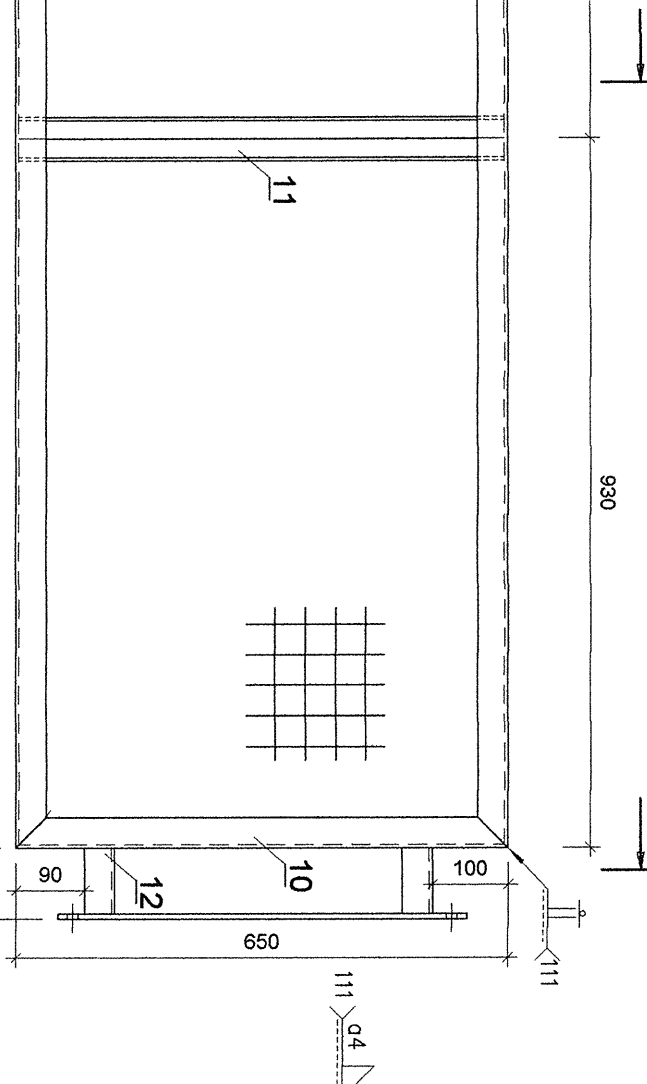
<div>TRAB</div>		<div>MOSTY</div> <div>Projektowanie, Nadzory Zbigniew Bartnikowski</div> <div>81-595 Gdynia, ul. Makuszyńskiego 34</div>		<div>Inwestor:</div> <div>Generalna Dyrekcja Dróg Krajowych i Autostrad Oddział w Bydgoszczy ul. Fordońska 6</div>	
<div>REMONT I WZMOCNIENIE MOSTU PRZEZ RZ. DREWCE W CIĄGU DROGI KRAJOWEJ NR 10 W KM 318+232 W M. LUBICZ</div>					
Projektował	mjr inż. Zbigniew Bartnikowski	<div>upr. nr 152/TB/94</div> <div>w spec. kwater. -42</div> <div>w zakresie 1-15/100</div>	<div></div>	Nr arch.	
Opracował	mjr inż. Zbigniew Bartnikowski	<div>w spec. kwater. -42</div> <div>w zakresie 1-15/100</div>	<div></div>	Data:	08.2007 r.
Sprawił	inż. Bernard Gapiak	<div>upr. nr 152/TB/98</div> <div>w spec. kwater. -42</div> <div>w zakresie 1-15/100</div>	<div></div>	Podpiszka:	1.10.15
BUDOWA I ROZBIÓRKA MOSTU OBJAZD. WRAZ Z DOJAZDAMI CHODNIK - SZCZEGÓŁY				Nr rys.	11/O

SKŁUPKI
1:5

WSPORNIK CHODNIKA
1:10



KAMIONKA Z SIATKĄ
1:10



STĘŻENIA PRĘTOWE
1:20

